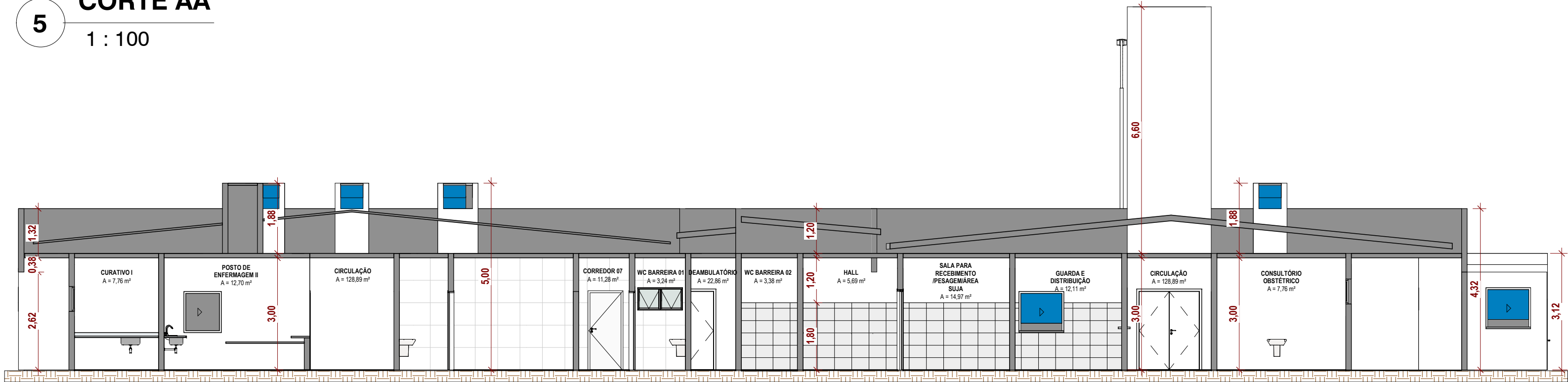
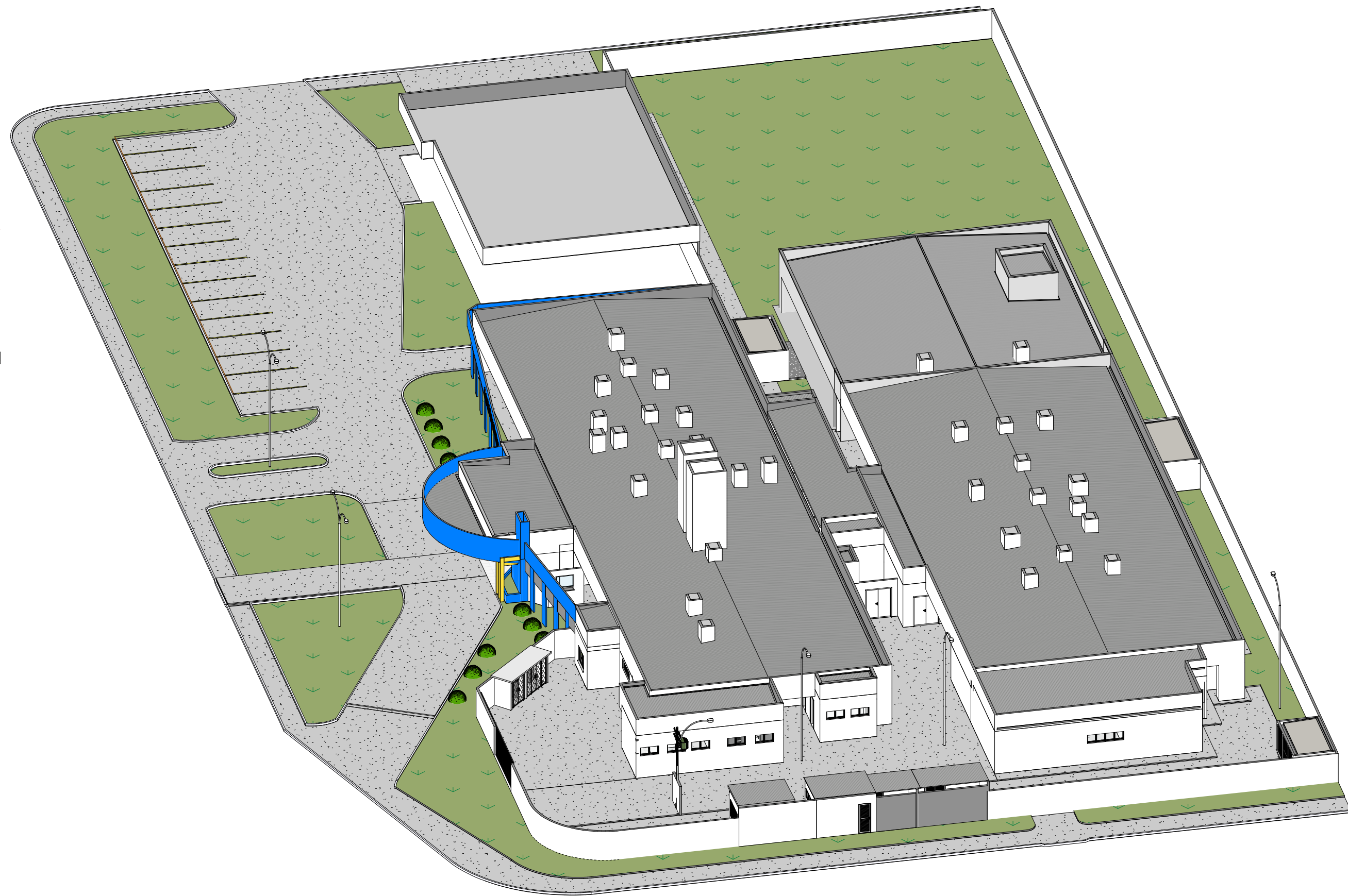


5 CORTE AA  
1 : 100



6 CORTE BB  
1 : 100



8 VOLUMETRIA II

DESCRIÇÃO DOS SERVIÇOS DE DEMOLIÇÃO

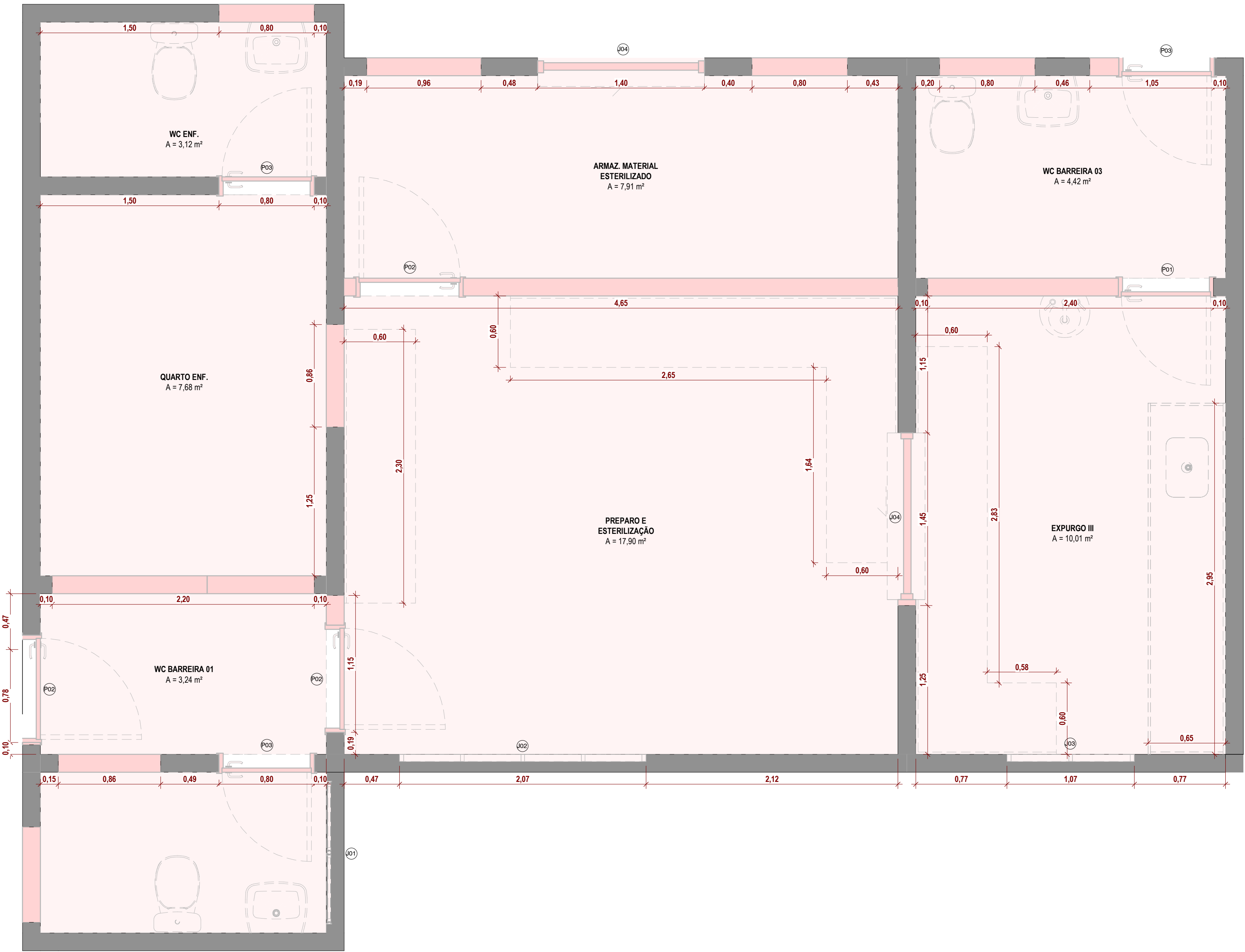
O PROJETO DE REFORMA VIDA A READEQUAÇÃO FUNCIONAL E FÍSICA DO CENTRO DE MATERIAL ESTERILIZADO (CME) EXISTENTE, EM ATENDIMENTO ÀS EXIGÊNCIAS OPERACIONAIS DO HOSPITAL E ÀS NORMAS TÉCNICAS E SANITÁRIAS APLICÁVEIS, ESPECIALMENTE ÀS DIRETRIZES PARA AMBIENTES DE SAÚDE.

AS INTERVENÇÕES INCLUEM A DEMOLIÇÃO PARCIAL DE PAREDES INTERNAS, SEM COMPROMETIMENTO DOS ELEMENTOS ESTRUTURAIS - VIGAS, PILARES E LAJE - GARANTINDO A INTEGRIDADE DA ESTRUTURA EXISTENTE. A EXCEÇÃO REFERE-SE À PAREDE DIVISÓRIAS ENTRE O AMBIENTE DE ARMAZENAMENTO DE MATERIAL ESTEILIZADO/WC BARREIRA 03 E O SETOR DE PREPARO E ESTERILIZAÇÃO/EXPURGO III, QUE SERÁ INTEGRALMENTE DEMOLIDA PARA ATENDIMENTO AO NOVO FLUXO FUNCIONAL.

EM DECORRÊNCIA DAS ALTERAÇÕES DE LAYOUT, TODOS OS PISOS, REVESTIMENTOS E BANCADAS SERÃO SUBSTITUÍDOS, DE MODO A PERMITIR A CORRETA ADEQUAÇÃO DOS PONTOS HIDRÁULICOS, BEM COMO A IMPLANTAÇÃO E ADEQUAÇÃO DE PORTAS E JANELAS, CONFORME DETALHAMENTO APRESENTADO EM PROJETO.

LEGENDA DE JANELAS - DEMOLIR						
CÓD.	LARGURA	ALTURA	PERÍMETRO	ÁREA	QTDE	DESCRIÇÃO
J01	1,20	0,60	1,60	0,72 m²	1	JANELA MAXIM AR - 2 FOLHAS - ALUMÍNIO E VIDRO TEMPERADO
J02	2,00	0,60	1,60	1,20 m²	1	JANELA MAXIM AR - 4 FOLHAS - ALUMÍNIO E VIDRO TEMPERADO 4MM
J03	1,00	0,60	1,38	0,60 m²	1	JANELA MAXIM AR - 2 FOLHAS - ALUMÍNIO E VIDRO TEMPERADO 4MM
J04	1,40	1,10	1,00	3,08 m²	2	GUICHE EM ALUMÍNIO/VIDRO, EXISTENTE, SEM NECESSIDADE DE REPAROS

LEGENDA DE PORTAS - DEMOLIR						
CÓD	LARGURA	ALTURA	ÁREA	QTDE	DESCRIÇÃO	
P01	0,80	2,10	1,68 m²	1	PORTA DE MADEIRA DE ABRIR EXISTENTE, COM REQUADRO E GUARNIÇÃO COMPLETA	
P02	0,90	2,10	5,67 m²	3	PORTA DE MADEIRA 1 FOLHA, LISA, ABRIR, PINTURA NA COR BRANCA	
P03	0,80	2,10	5,04 m²	3	PORTA DE MADEIRA 1 FOLHA, LISA, ABRIR, PINTURA NA COR BRANCA	



7 PLANTA BAIXA REFORMA - DEMOLIR  
1 : 25

TABELA DE REVISÃO			
NÚM.	DATA	DESCRIÇÃO	REVISÃO / ALTERAÇÃO

APROVAÇÃO

PREFEITURA MUNICIPAL DE PORTO MURTINHO

SETOR DE APROVAÇÃO DE PROJETOS

PROJETO APROVADO

ANALISTA

PREFEITURA MUNICIPAL DE PORTO MURTINHO

REFORMA DO CME DO HOSPITAL MUNICIPAL OSCAR RAMIRES

LOCAL

R. JOAQUIM MURTINHO COM RUA 13 DE JUNHO, 436 - CENTRO - PORTO MURTINHO-MS

COORDENADAS

21°42'6.46"S  
57°53'5.02"O

DATA

FEVEREIRO/2026

ÁREA DA REFORMA

66,76 m²

ÁREA DO TERRENO

6.000,00 m²

RESPONSÁVEL TÉCNICO DO PROJETO

FÁBIO MARQUES RIBEIRO

PREFEITO

NELSON CINTRA RIBEIRO

QR CODE

CREA Nº 15.276/MS

CNPJ 03.107.539/0001-32

CONTEÚDO

PLANTA DEMOLIR, CORTES, VOLUMETRIAS E TABELAS

ESCALA

Como indicado

FOLHA

3/5

DESENHISTA

TALITA

ARQUITETÔNICO